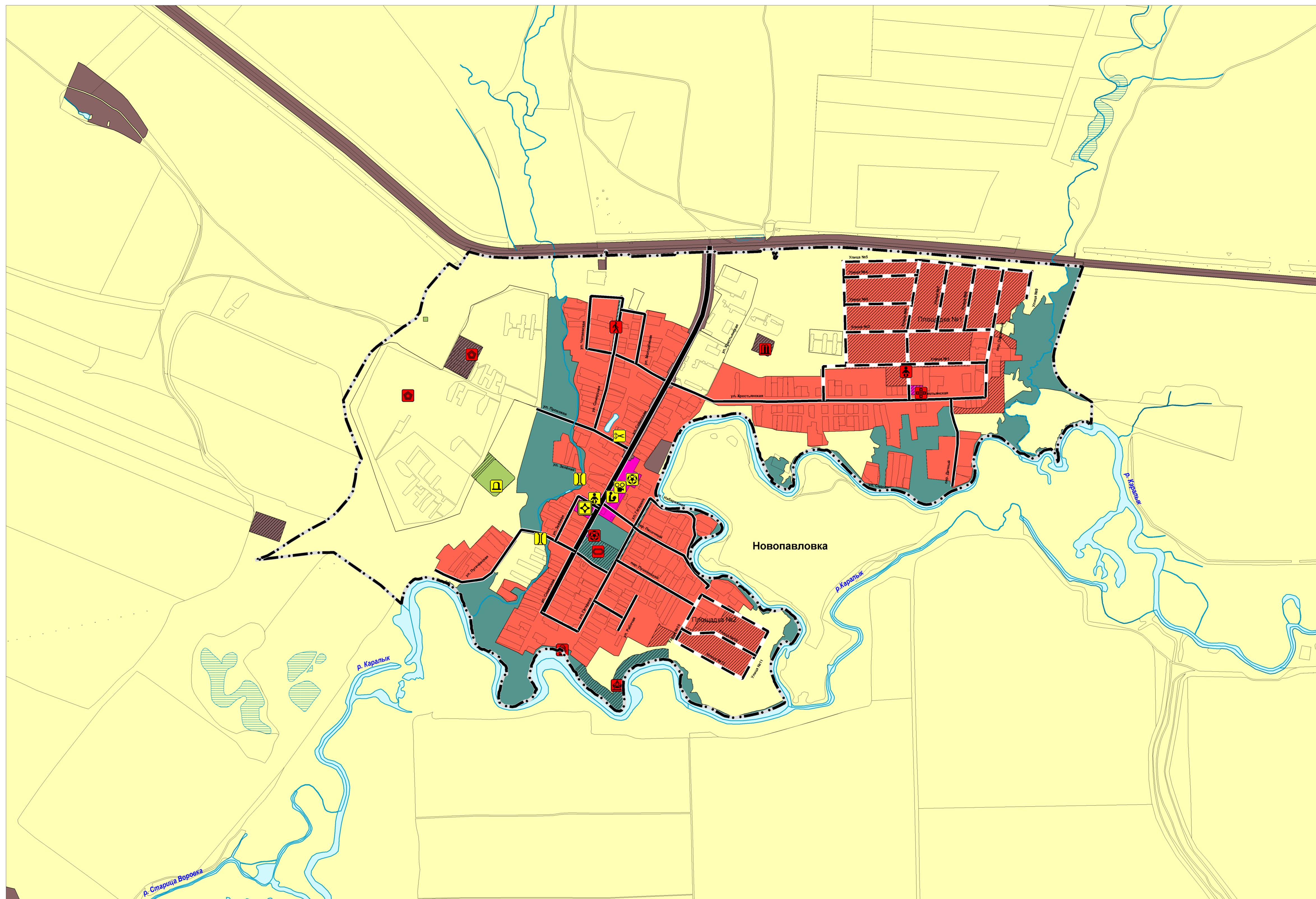


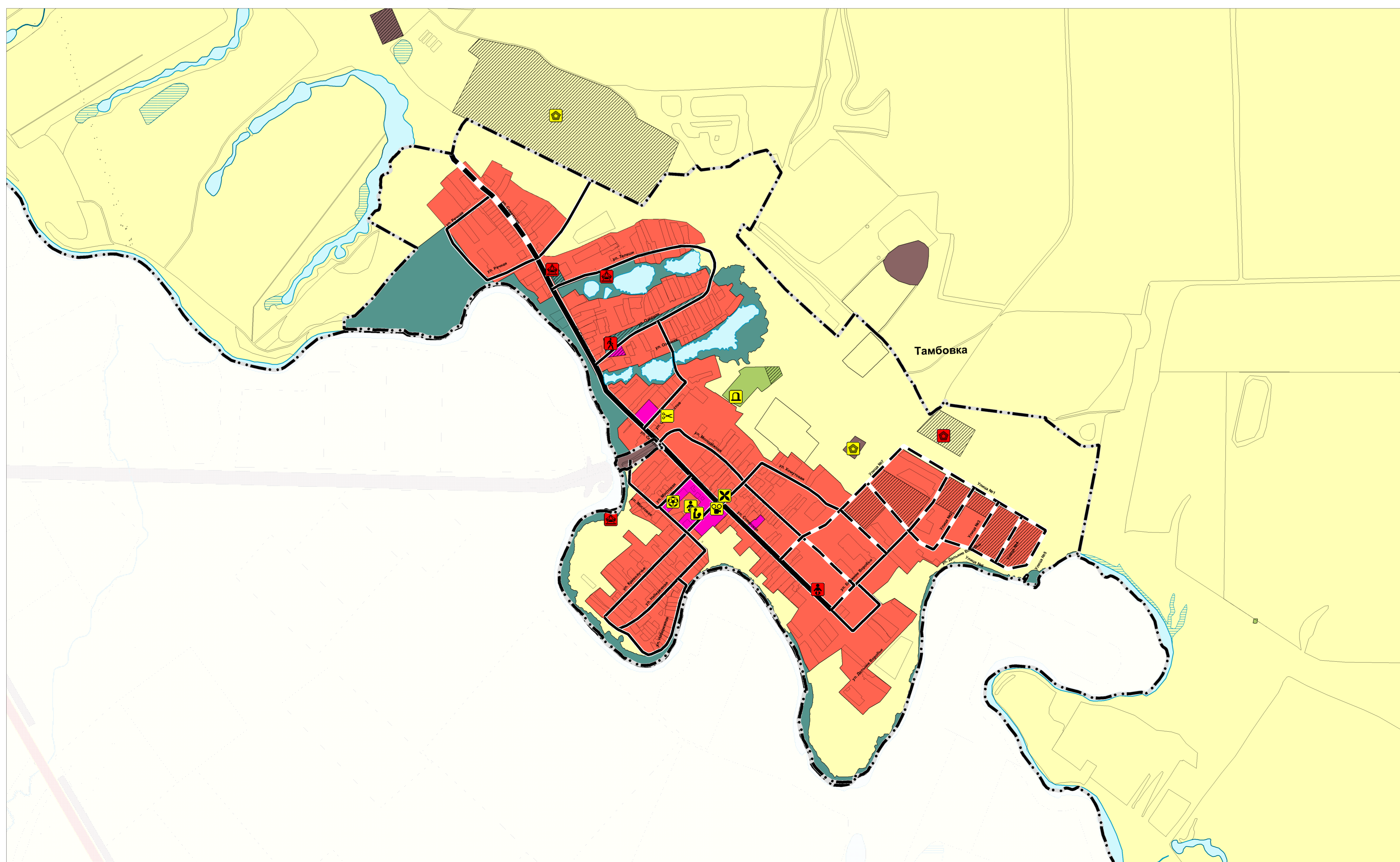
Карта планируемого размещения объектов местного значения сельского поселения Новопавловка муниципального района Большеглушицкий Самарской области

Карта планируемого размещения объектов местного значения с. Новопавловка муниципального района Большеглушицкий Самарской области



- ### Условные обозначения
- Граница единицы административно-территориального деления Российской Федерации
 Граница сельского поселения
 Граница населенного пункта
 Функциональные зоны
- Жилые зоны**
 Жилые зоны
 Общественно-деловые зоны
 Производственные зоны, зоны инженерной и транспортной инфраструктуры
 Зоны сельскохозяйственного использования
 Зоны рекреационного назначения
 Зоны специального назначения
 Зона лесов
- Объекты социальной инфраструктуры, отдыха и туризма, санаторно-курортного назначения**
 Объекты образования и науки
- Реконструкция / Планировка**
 Дошкольная образовательная организация
 Образовательная организация
 Объекты культуры и искусства
 Объект культурно-досугового (служебного) типа
 Объекты физической культуры и массового спорта
- Реконструкция / Планировка**
 Объект спорта, включающий раздельно нормируемые спортивные сооружения (объекты) (в т.ч. физкультурно-оздоровительный комплекс)
 Спортивное сооружение
- Реконструкция / Планировка**
 Объекты здравоохранения
 Общественное структурное подразделение медицинской организации, оказывающей первичную медико-санитарную помощь (рег.)
 Аптечная организация
 Прочие объекты обслуживания
- Реконструкция / Планировка**
 Объект религиозной организации (объединения)
 Непроизводственные объекты коммунально-бытового обслуживания и предоставления персональных услуг
 Общественные пространства
- Реконструкция / Планировка**
 Парк культуры и отдыха
 Песчаная зона
- Реконструкция / Планировка**
 Предприятия промышленности, сельского и лесного хозяйства, объекты утилизации и переработки отходов производства и потребления
 Предприятия и объекты добывающей и обрабатывающей промышленности
- Реконструкция / Планировка**
 Предприятие нефтеперерабатывающей, коксохимической промышленности
 Прочие объекты, связанные с производственной деятельностью
- Реконструкция / Планировка**
 Объект, связанный с производственной деятельностью
- Объекты транспортной инфраструктуры**
 Автомобильные дороги
 Автомобильные дороги регионального или межмуниципального значения
 Улично-дорожная сеть сельского населенного пункта
- Существующие / Реконструкция / Планировка**
 Поездковая дорога
 Главная улица
 Улицы в жилой застройке
 Искусственные дорожные сооружения
- Реконструкция / Планировка**
 Мостовое сооружение
- Реконструкция / Планировка**
 Иные объекты федерального значения, регионального значения, местного значения
 Объекты единой государственной системы предупреждения и ликвидации чрезвычайных ситуаций
- Реконструкция / Планировка**
 Объекты обеспечения пожарной безопасности (пожарный пирс)
 Места погребения
- Реконструкция / Планировка**
 Кладбище
- Природные объекты**
 Поверхностные водные объекты
- Существующие**
 Водоток (река, ручей, канал)
 Водоём (озеро, пруд, обводненный карьер, водохранилище)
 Болото

Карта планируемого размещения объектов местного значения с. Тамбовка муниципального района Большеглушицкий Самарской области



	Директор института	Буцков И.Д.	
	Зам. директора по тех. планировке	Близов И.В.	
	Начальник отдела ГП и застройки	Ермина Н.В.	
Объект:	Проект изменений в генеральный план сельского поселения Новопавловка муниципального района Большеглушицкий Самарской области		
2024 г.	Заказчик: Администрация сельского поселения Новопавловка муниципального района Большеглушицкий	Исполнитель:	Карта планируемого размещения объектов местного значения сельского поселения Новопавловка муниципального района Большеглушицкий Самарской области
		Ил. №	М 1:10000 Лист №2.3