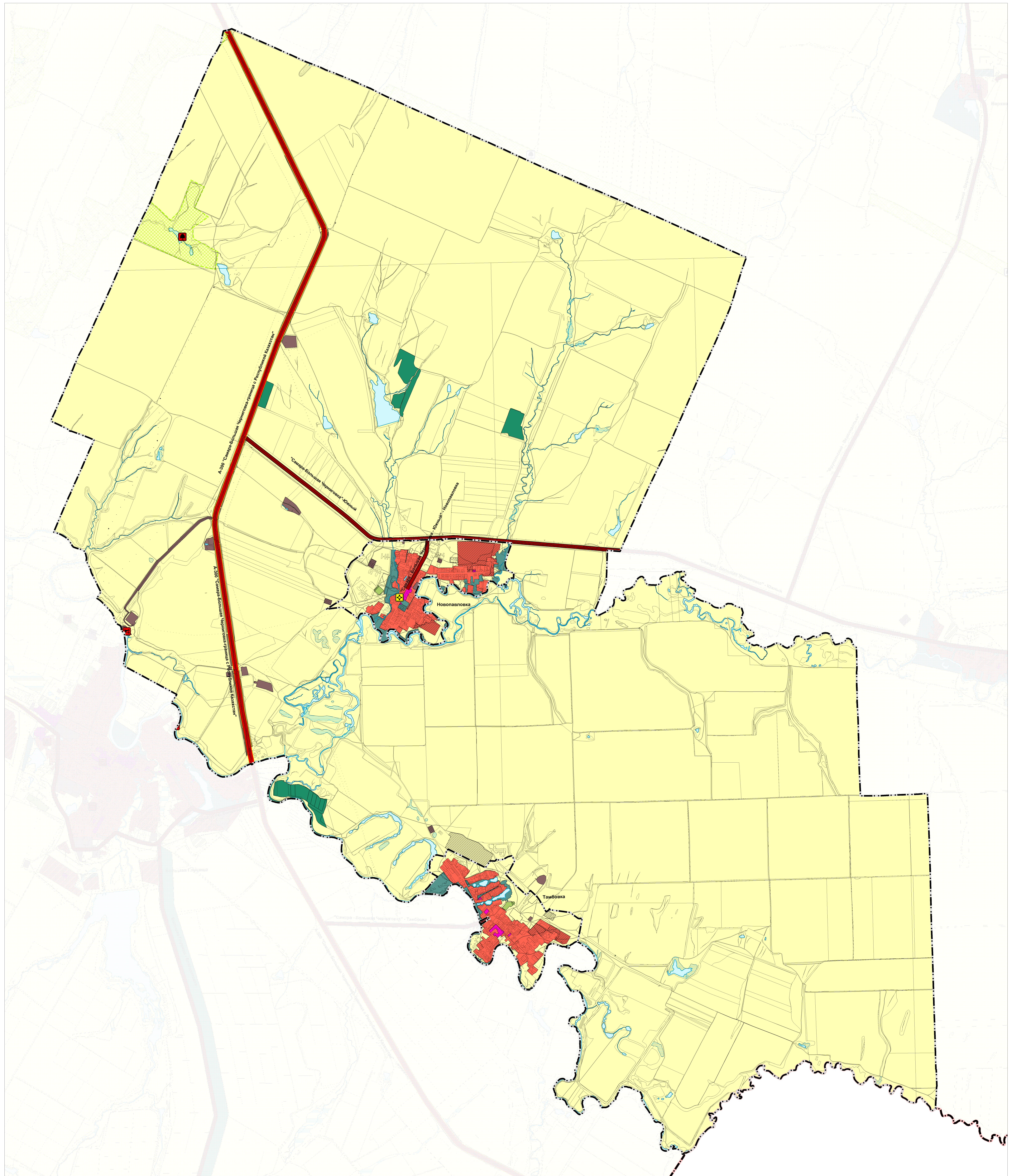


# Карта функциональных зон сельского поселения Новопавловка муниципального района Большеглушицкий Самарской области



### Условные обозначения

- Границы административно-территориальной единицы Российской Федерации**  
 Граница муниципального района  
 Граница сельского поселения  
 Граница населенного пункта
- Объекты транспортной инфраструктуры**  
 Автомобильные дороги  
 Автомобильные дороги федерального значения  
 Автомобильные дороги регионального или межмуниципального значения

- Функциональные зоны**  
 Жилые зоны  
 Общественно-деловые зоны  
 Производственные зоны, зоны инвентарной и транспортной инфраструктур  
 Зоны сельскохозяйственного использования  
 Зоны рекреационного назначения  
 Зоны специального назначения  
 Зоны депо

- Объекты социальной инфраструктуры, объекты в туризме, санаторно-курортного назначения, объекты хранения**  
 Объекты структурные подразделения муниципальной организации, оказывающей первичную медико-санитарную помощь (ФАП)
- Гидротехнические сооружения**  
 Водоподпорные и водозапорные гидротехнические сооружения (вг.)

- Природные объекты**  
 Неинвентарные водные объекты  
 Водоток (река, ручей, канал)  
 Болота (охро, пруд, обвалованный карьер, водохранилище)  
 Болото
- Особо охраняемые природные территории**  
 Памятник природы (республиканский)

	Директор института Зам. директора по тер. планированию Начальник отдела ГТ и застройке	Бундов И.Д. Пласов И.В. Ерёмин И.В.	
	ООО "ТерриМэпПроект"	Проект изменений в генеральный план сельского поселения Новопавловка муниципального района Большеглушицкий Самарской области	
2024 г.	Заказчик: Администрация сельского поселения Новопавловка муниципального района Большеглушицкий Самарской области	Карта функциональных зон сельского поселения Новопавловка муниципального района Большеглушицкий Самарской области М 1:25000 Лист № 2.2	Имя №