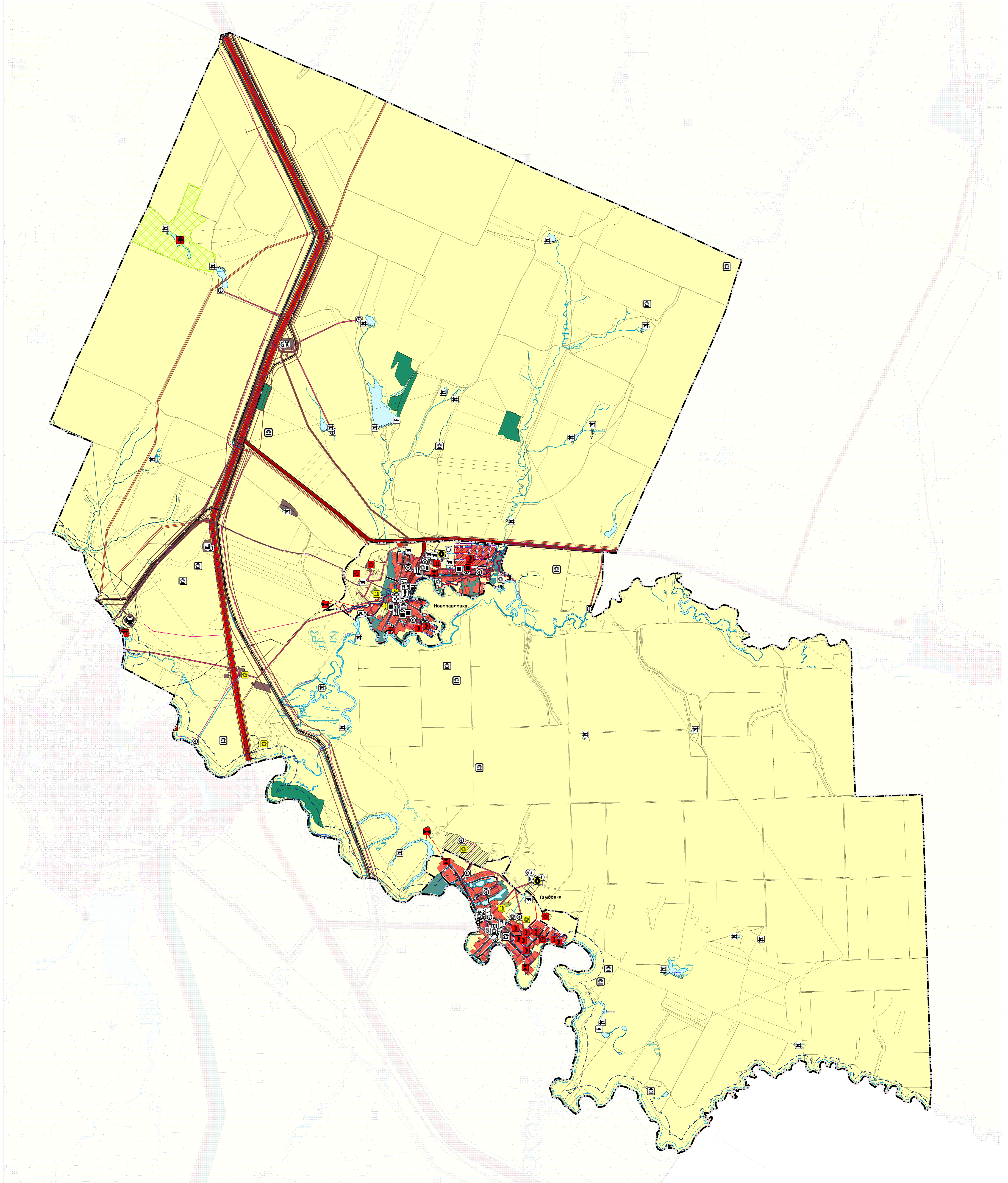
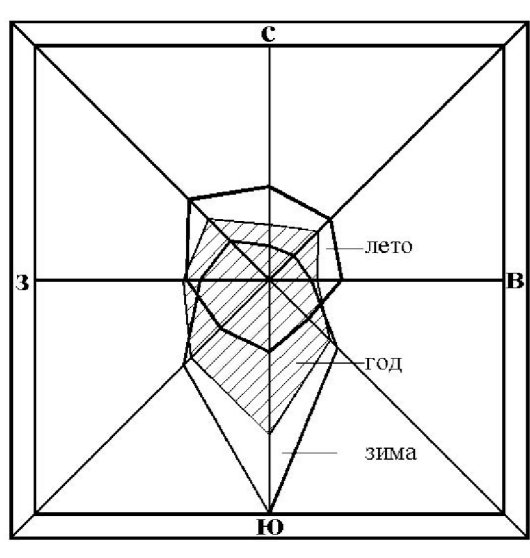


Карта обоснования внесения изменений в генеральный план сельского поселения Новопавловка муниципального района Большеглушицкий Самарской области



Условные обозначения

<p>Существующие / Планируемые</p> <ul style="list-style-type: none"> Граница с/пункта в границах территориального деления Российской Федерации Граница муниципального района Граница сельского поселения Граница кадастрового участка Функциональные зоны <p>Существующие / Планируемые</p> <ul style="list-style-type: none"> Жилые зоны Общественно-деловые зоны Производственные зоны, зоны инженерной и транспортной инфраструктур Зоны сельскохозяйственного использования Зоны рекреационного назначения Зоны специального назначения Зона лесов Предприятие промышленности, сельского и лесного хозяйства, объекты энергетики и добычи полезных ископаемых и переработки Предприятие в области добычи и обрабатывающей промышленности Предприятие нефтепереработочной, коксохимической промышленности Предприятие по выпуску металлургической и химической продукции Предприятие по обработке древесины, производству изделий из дерева Предприятие в области сельского и лесного хозяйства, рыболовства и рыболовства Предприятие по разведению молочного крупного рогатого скота, производству сырого молока Предприятие по рыболовству и рыболовству 	<p>Существующие / Планируемые / Разрешенные</p> <ul style="list-style-type: none"> Прочие объекты, связанные с производственной деятельностью Объект, связанный с производственной деятельностью Объекты транспортной инфраструктуры Автомобильные дороги Автомобильные дороги федерального назначения Автомобильные дороги регионального или межмуниципального назначения Автомобильные дороги местного назначения Иные объекты федерального назначения, регионального назначения, местного назначения Места захоронения Кладбище Зоны с особыми условиями использования территорий Санитарно-защитная зона предприятий, сооружений и иных объектов Санитарный разрыв магистральных трубопроводов Охранная зона инженерных коммуникаций Водоохранная зона Прибрежная защитная полоса Зона затопления Зона подтопления Придорожная полоса 	<p>Существующие / Планируемые</p> <ul style="list-style-type: none"> Территория объектов культурного наследия Объекты культурного наследия, границы их территории Объекты орденов наследия Памятник (Региональный) Памятник (Местный) Особо охраняемые природные территории Памятник природы (региональный) Объекты трубопроводов и транспорта и инженерной инфраструктуры Электрические подстанции Трансформаторная подстанция Электрическая подстанция 35 кВ Электрическая подстанция 10 кВ Линия электропередачи (ЛЭП) ЛЭП 35 кВ ЛЭП 10 кВ Объекты добычи и транспортировки газа Пункт регулирования газа (ПРГ) Резервные газопроводы для транспортировки газа Газопровод распределительный высокого давления Газопровод распределительный низкого давления 	<p>Существующие / Планируемые</p> <ul style="list-style-type: none"> Магистральные трубопроводы для транспортировки нефти и газофлюидов углеводородов Магистральный нефтепровод Магистральный газопровод Объекты добычи и транспортировки углеводородов Нефтебазы (склад нефти) Трубопроводы углеводородов Нефтепровод подземный (промысловый) Объекты водоснабжения Водозабор Артезианская скважина Резервуар Станция водоснабжения Водопровод Объекты водоснабжения Очистные сооружения Канализационная насосная станция Газорегулирующие сооружения Водоповерхностные и подземные гидротехнические сооружения (сгп) 	<p>Природные объекты</p> <p>Планируемые водные объекты</p> <ul style="list-style-type: none"> Водоток (река, ручей, канал) Водоем (озеро, пруд, общепольный карьер, водохранилище) Болото
--	---	---	---	--

<p>Территориальный центр развития территории "Территориальное развитие"</p>	Зам. директора по тех. планированию Начальник отдела ГП и застройки	Власов И.В. Ермаков И.В.	
	Проект изменений в генеральный план сельского поселения Новопавловка муниципального района Большеглушицкий Самарской области	2024 г.	